

HÔTEL & LODGE

N°61 octobre 2011

Belgique

Nos 50 Coups de cœur

Week-end en France

Toulouse, version glamour

Malles du voyageur

Les accessoires incontournables

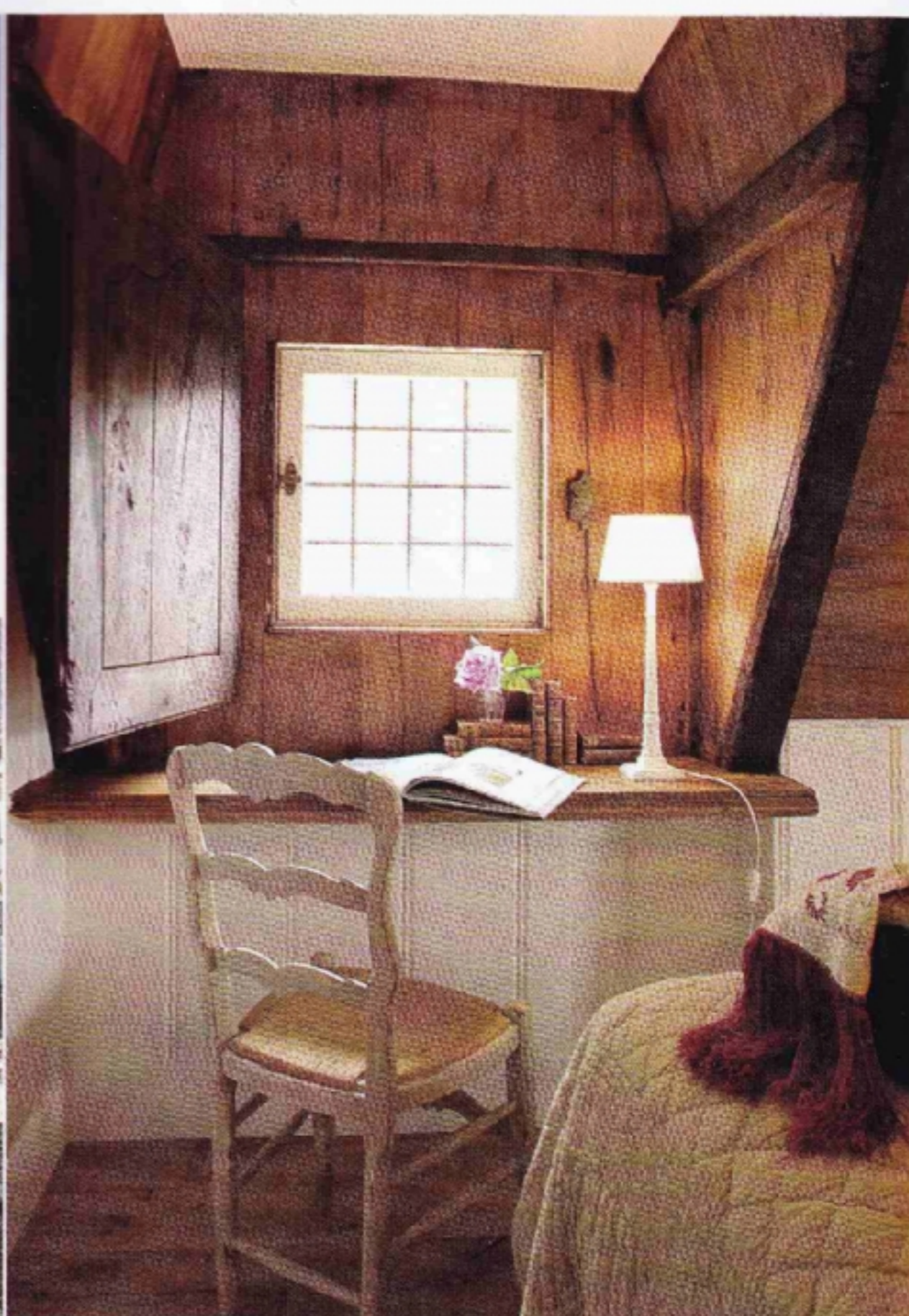
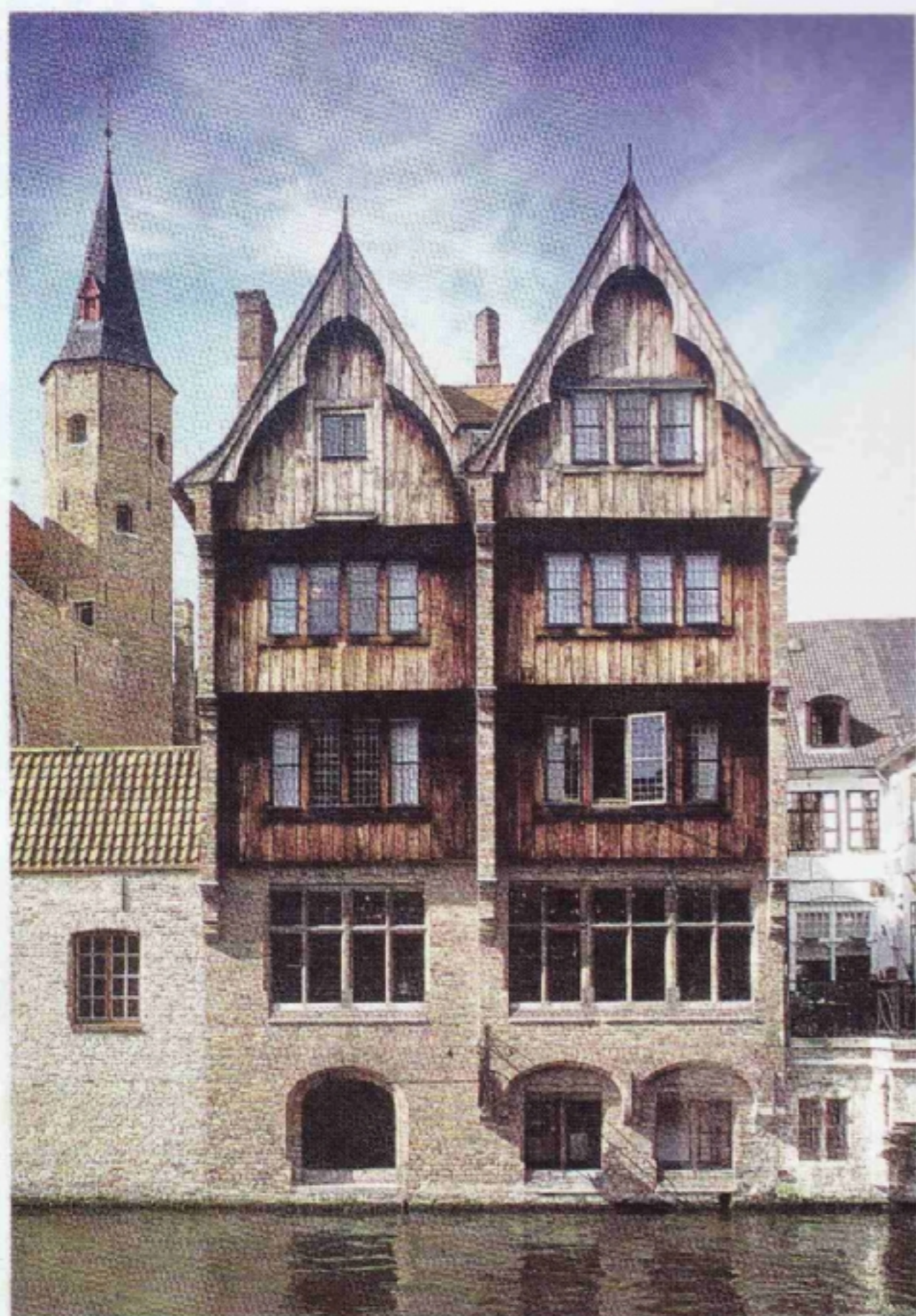
AMÉRIQUES

De New York au Brésil

Les nouvelles adresses chics

M 02122-61-F: 6,50 €-RD





BONS BAISERS DE BRUGES

En plein centre historique de Bruges, à la croisée de deux canaux, le *Relais Bourgondisch Cruyce* cristallise l'âge d'or des ducs de Bourgogne en Flandre. **Texte** Elodie Declerck

C'est une maison médiévale aux façades en bois sculpté. Bourgondisch Cruyce, la « Croix de Bourgogne » en vieux flamand, résonne encore des fastes de la cour des nobles de Nevers, Dijon et alentours qui, au XIV^e siècle, avaient fait de Bruges leur villégiature et l'une des premières villes portuaires de Belgique.

Résidence d'exception, le Relais a retrouvé sa splendeur grâce à des matériaux antiques provenant des châteaux de France. Dans les cinq chambres mansardées, sur les seize que compte l'hôtel, poutres apparentes et joli parquet de chêne blanchi

affichent leur personnalité. Les salles de bains ont été taillées dans du marbre rouge royal de Belgique dont les carrières sont désormais épuisées. La famille Rodenbach, propriétaire, se plaît à confronter le classique et des œuvres contemporaines puisées dans sa collection privée. Dans un intérieur habillé de bas-reliefs, chandeliers et tissus Ralph Lauren, les consoles précieuses portent les sculptures d'Arman, de Niki de Saint Phalle, du Néerlandais Karel Appel et les murs des salons ouvrant sur le canal, affichent des dessins originaux de Gustav Klimt, des peintures de Fernando Botero et un Matisse. Le

restaurant Maria van Bourgondië prolonge ce parti pris. Dans un décor d'antiquités et de tapisseries, la famille prépare une cuisine bistro typiquement flamande. Dans ces refuges arty et intimistes, elle reçoit des hôtes de prestige, tels le couple princier de Belgique, Olivia Newton-John, Colin Farrell, qui, en 2008, sauta du troisième étage de l'hôtel... pour les besoins du film *Bons baisers de Bruges*. ■
(voir fiche p. 134)

La façade médiévale de cette adresse romantique conjugue bois sculptés et fenêtres à meneaux.